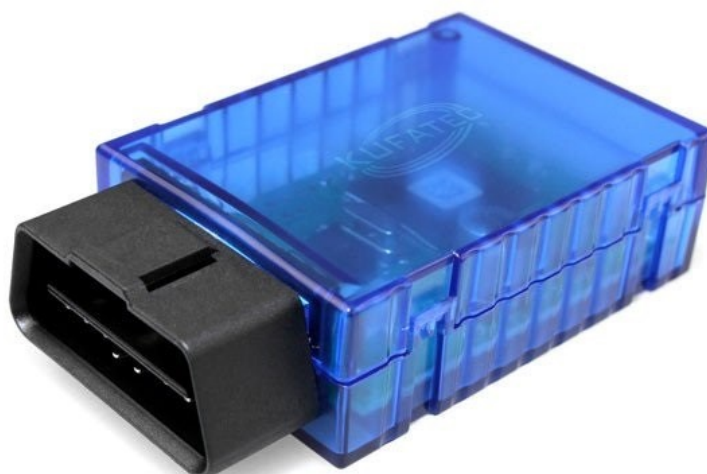


ssm-vw02

Start-Stop deaktivace VW, Audi, Seat, Škoda do OBD

Návod k použití



VW Golf 7

Audi A3 8V

Seat Leon 5E

Škoda Octavia 5E

A další.....

Obecné rady

Při vývoji tohoto produktu byl brán vysoký zřetel na Vaše bezpečí společně s pohodlným systémem ovládání, moderním designem a moderním způsobem výroby. Bohužel, nejvíce dopravních nehod či zranění je zaviněno špatnou instalací nebo nesprávným používáním.

Prosím, čtěte pozorně instrukce v tomto návodu!

Všechny výrobky prošly 100% kontrolou - pro vaši bezpečnost. Vyhraujeme si právo kdykoliv provést technické změny, které slouží ke zlepšení. Podle způsobu použití, je někdy nutné zkontrolovat právní předpisy dané země před používáním a instalací jednotky. V případě reklamace, je nutné zaslat jednotku zpět výrobci v originálním balení, s kopií účtenky a popsanou závadou. Prosím, dbejte na dodržení těchto požadavků.

Záruka nebude uznána v těchto případech:

- a) Neoprávněné zásahy do jednotky nebo příslušenství, které nebyly schváleny výrobcem, nebo jeho partnery.
- b) Otevírání jednotky.
- c) Opravy jednotky provedené samotným uživatelem.
- d) Nesprávné užívání.
- e) Fyzické poškození jednotky (pád, dopravní nehoda atd.).

Během instalace dbejte na všechny bezpečnostní postupy. Jednotka může být instalována pouze školeným prodejcem.

Bezpečnostní pokyny

Neinstalujte jednotku sami. Pro bezpečnou a odpovědnou instalaci konzultujte prodejce, který je na to vyškolen.

- Nikdy nepoužívejte šrouby či matky z bezpečnostní výbavy vozidla. Pokud dojde k poškození matek či šroubů u volantu, brzd nebo jiném bezpečnostním prvku, který byl použit při instalaci, může to způsobit nehodu.
- Pro instalaci použijte DC12V záporného pólu baterie a uzemnění. Tato jednotka nemůže být použita u velkých vozidel, které používají 24V baterii, může způsobit požár či nehodu.
- Vyvarujte se instalace na místech, kde by jednotka překážela bezpečnému řízení nebo mohla poškodit interiér vozidla.
- Jednotka je určena instalaci pouze v tomto vozidle. Pouze postupy uvedené v tomto návodu jsou nutné k instalaci produktu.

- Za škody způsobené neodbornou instalací, či užitím v jiných vozidlech nenese výrobce žádnou odpovědnost.
- Upozorňujeme Vás, že jednotka zpracovává data z CAN - protokolu vozidel. Jako dodavatel produktu nevíme, jaký konkrétní systém používáte. Pokud naše jednotka způsobí poškození výrobce nenese žádnou odpovědnost.
- Výrobce nezaručuje kompatibilitu výrobku s novými sériemi vozidel.
- Pokud výrobce automobilu nesouhlasí s instalací naší jednotky z důvodu záruky, výrobce jednotky nenese žádnou odpovědnost. Prosím zkontrolujte podmínky a záruku před začátkem instalace.
- Výrobce si vyhrazuje právo změnit specifikace jednotky bez upozornění.

Poznámka:

Funkce Start / Stop nebude permanentně deaktivována, může být pomocí adaptéru kdykoliv aktivována zpět! Pouze ale na 1 vozidle!

Příklad:

1. Použití = Start / Stop deaktivováno
2. Použití = Start / Stop aktivováno
3. Použití = Start / Stop deaktivováno
4. Atd.

Poznámka:

Po úspěšném kódování funkce Start / Stop, bude funkce vypnuta, ale kontrolka originálního tlačítka pro aktivaci / deaktivaci nebude svítit.

Poznámka:

Kódovací adaptér lze použít pouze na 1 vozidle. To znamená, že si při prvním použití uloží VIN číslo vozidla a další detaily o voze.

Spuštění kódování

1. Zapněte zapalování, **MOTOR MUSÍ BÝT BĚHEM KÓDOVÁNÍ VYPNUTÝ**, vyčkejte cca 1 minutu a zapojte adaptér do diagnostické zásuvky (OBD 2) ve voze. Zásuvka je umístěna v prostoru nohou řidiče, viz. obrázek.
2. Jakmile kódování začne, červená a zelená LED na adaptéru se rozsvítí. Během kódování bude zelená LED blikat. Jakmile červená LED zhasne a zelená bude svítit trvale, je kódování dokončeno a adaptér můžete odpojit. Dle modelu vozidla může kódování trvat až 1 minutu.



Upozornění: Při opětovné aktivaci funkce Start / Stop, zajistěte, že všechny podmínky specifikované výrobcem, jsou dodrženy. To znamená, např., že řidič musí být připoután.

Dokončení:

Důležitá poznámka: Po dokončení kódování je nutné vozidlo nechat přejít do režimu spánku. Pokračujte následovně: vypněte zapalování a zavřete dveře, zamkněte vozidlo dálkovým ovladačem a ponechte cca 10 minut v klidu.

Pokud je vozidlo vybaveno systémem Keyless go, nesmí klíče zůstat v blízkosti vozidla!